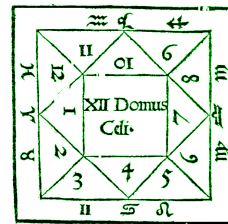


# KURZTEXT für PCA ARGUS



**Das Lern-, Lehr- und Stichwort-Deutungsprogramm mit ca. 13.200 separat editierbaren editierbaren Textblöcke beschreibt:**

- \* Planeten in der Sternzeichen und Erdräume Häuser
- \* Dekanate und Würden der Planeten
- \* Transitdeutung mit allen Haupt- und Nebenaspekten
- \* Eingeschlossene Zeichen
- \* Zuordnungen der Metalle, Edelsteine etc.
- \* Das Aspektarium der Planeten/Achsen

**sowie separat abrufbar folgende Radix-Deutungen:**

- \* Felder-Spezialanalyse mit komplettem Herrschersystem
- \* Konjunktion der Planeten zu inneren/äußeren Halbsummen
- \* Mittelalterliche Tierkreisgradorakelsprüche
- \* Mondknoten in Feldern, Zeichen und Aspekten
- \* Berechnung und Deutung der Spiegelpunkte
- \* Entfernungswerte der Planeten
- \* Fixsternpositionen aller Planeten/Achsen
- \* Astromedizinische Analyse, Mittel, Therap.
- \* Sabische Symbole der Tierkreisgrade
- \* Aspekte zu den sensitiven Punkten
- \* Analyse nach Element, Dynamik, Quadr. etc.
- \* Gestirne an maximalbedeutsamer Stelle

**sowie separat abrufbar folgende Horoskop-Spezialtechniken:**

- \* Synastrie - Partnervergleich
- \* Kollektive Monatstransite
- \* Progressives Tageshoroskop
- \* Solar - Jahresprognose
- \* Tertiär 2 - Direktionen
- \* Komposit - Halbsummensynastrie
- \* Progressives Tageshoroskop
- \* aktuelle Tagestransite
- \* Kollektive Jahrestansite
- \* Lunar - Monatsprognose
- \* Tertiär 1 - Direktionen
- \* Sonnenbogendirektionen
- \* Combine - Relationssynastrie

**Dazu kommt ein dem Programm optimal angepasster Editor-Anschluss an Write/Wordpad !!!**

**Preis: EUR 140,- incl. Porto, Verpackung und 19% MwSt.  
Lieferung nur per Vorkasse (Scheck, Überweisung) oder Nachnahme  
Postbank Berlin, Konto Nr. 935 12-100, BLZ 100 100 10**

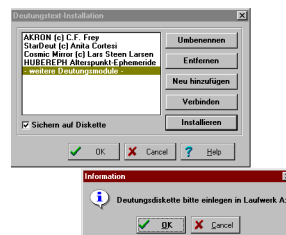
**Updatepreis für Besitzer früherer Versionen von KURZTEXT oder LW-BASIS sowie Sonderpreis bei gleichzeitigem Update bzw. Neukauf von PCA 3.1 ARGUS: EUR 99,-**

## **Werte Astrologen-Kollegen!**

Diese Programm ist für alle geschrieben, die ihre astrologischen Kenntnisse erweitern und in der Praxis einsetzen wollen. Es ist ein Zusatzmodul zum Astrologieprogramm PCA 3.1-17 ARGUS für Windows. Eine den ganzen Deutungsstrukturen werden Ihnen für jede Berechnung auch mehrere detaillierte Horoskopformulare angeboten. **KURZTEXT soll dem Astrologen Anregungen geben, eigene Deutungen zu erstellen**, in Zeitung und Radio Beiträge zu verfassen, Lehrtexte für Schüler anzubieten, selbst bislang unbekannte Methoden einzusetzen.

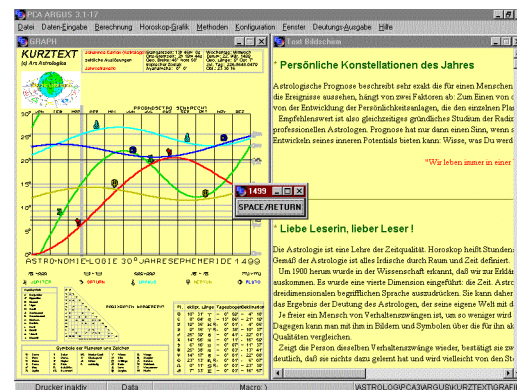
### Installation des Programms:

Zuerst einmal muss das Programm PCA 3.1 ARGUS in der Demo- oder Vollversion im Verzeichnis C:\ARGUS auf der Festplatte installiert sein. Falls Sie den Editor-Anschluss an Write bzw. Wordpad nutzen wollen, muss ferner eines dieser Programme unter C:\WINDOWS installiert sein. Für KURZTEXT werden 5 MB freier Speicherplatz benötigt. Starten Sie ARGUS, legen Sie dann die Diskette ein und klicken Sie in ARGUS auf **DEUTUNGSTEXT-AUSGABE | NEUE MODULE EINBINDEN**. Aktivieren Sie nun das Kästchen links neben der Option **SICHERN AUF DISKETTE**. Klicken Sie nun auf **INSTALLIEREN** und dann auf **OK**. Die weitere Installation verläuft automatisch.



### Programmstart:

Zuerst einmal das Programm PCA 3.1 ARGUS starten. Wenn Sie jetzt ohne Berechnung KURZTEXT starten, sehen Sie, aufgrund welcher Berechnungen dieses Zusatzmodul startet. KURZTEXT ist **kontext-sensitiv**, d.h.: je nachdem, welche Berechnung Sie zuvor in ARGUS durchgeführt werden, bietet Ihnen das Modul die dazugehörigen Interpretationen und Grafiken an. Berechnen Sie z.B. R (= Radix), dann wird Ihnen die ganze Palette der Radixdeutungen inklusive Astromedizin und Fixsterninterpretation angeboten. Wählen Sie hingegen XY (persönliche Jahrstransite), dann wird Ihnen ein spezielles Transit-Vorwort für die Interpretation angeboten, dazu Deutungen der Jahrstransite selbst, sowie **spezielle Horoskopformulare** mit Linear- und Polarephemeriden.



PLANET	ENTF. WERT	ASTRON. EINHEIT
Sonne	43%	1,0 2
Merkur	37%	0 17
Venus	100%	
Mars	37%	
Jupiter	36%	
Saturn	33%	
Uranus	10%	
Neptun	4%	

**KURZTEXT (c) 1997 Ars Astrol...**

- Zeichenbetonung A
- Felderbetonung B
- Quadrantenbetonung C
- Maximalbedeutbarkeit D
- Entfernungsweite E
- zurück zum Hauptmenü Z

==> Radix **STRUKTUR X**

Beim Ausdruck selbst haben Sie zusätzlich noch die Möglichkeit, einen bis zu 30 Zeichen langen **Kommentar** direkt in das Horoskopformular hineinzuschreiben. Wenn Sie die Option „mit Häusern“ ausschalten, werden alle Formulare und Interpretationen ohne Berücksichtigung von AC, MC und den Feldern gedeutet. Speziell beim Radix können Sie außerdem noch einzelne Planeten **selektiert** auswählen. Weitere Hinweise siehe Punkt 4 (Infos) im KURZTEXT-Menü.

**PCA ARGUS 3.1-17**

**Radix**

**KURZTEXT (c) 1997 Ars Astrol...**

**Die Betonung der ZEICHEN**

**Charakter- und Wesensgrundstruktur**

Summe = 28  
 Ascendent = 4  
 Medium Coeli, Sonne, Mond, Merkur, Venus, Mars = 3  
 Jupiter, Saturn, Uranus, Neptun, Pluto, aufsteigender Mondknoten = 1

Tierkreiszeichen-Kategorie 0 5 10 15 20 25

weibliche Polant  
 männliche Polant

Element Faser

Diesen Text in der Grafik ausdrucken:  
 Carion sagte Weltuntergang für 1524 voraus

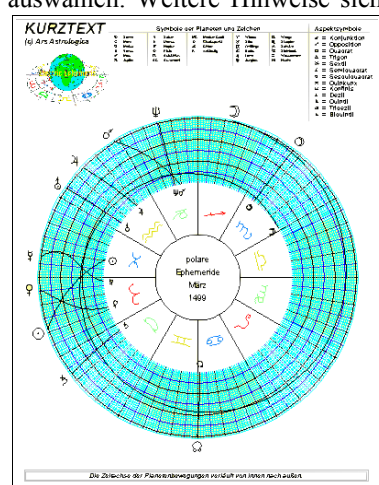
maximal 40 Buchstaben **AUSDRUCKEN ALT X**

**Allgemeine Grundrichtung und -Tönung**

**4 Infos**

**5 mit Häusern**

**6 ausdrucken**



### Ein Rätsel:

Wen es interessiert: Der Autor wurde 5km nördlich des Entdeckungsortes Neptuns geboren, just als jener in den Skorpion ging, Chiron die Mondknoten dynamisierte, Saturn wieder und Merkur noch vorläufig waren, sich wieder die erste Neumondsichel zeigte, eine halbe Stunde vor Uranus' und Isis, 9 Stunden 20 Minuten nach Liliths Kulmination.

**KURZTEXT (c) 1997 Ars Astrologica JGH Hoppmann B...**

- A
- B
- C
- D
- E
- F
- G
- H
- I
- J
- K
- L
- M
- alle Horoskopbereiche 1
- nur: Tierkreiszeichen 2
- nur: Erdräumfelder 3
- nur: Aspektarium 4
- nur: Halbsummen 5
- nur: Spiegelpunkte 6
- zurück zum Hauptmenü Z

=====> Radix **GESAMTANALYSE X**

Buchtipp: *Astrologie der Reformationszeit* - Faust, Luther, Melanchthon und die Sternendeuterei (mit kompletten Horoskopdeutungen der *Astronomia Teutsch* von 1580), von Jürgen G.H. Hoppmann, Clemens Zerling Verlag, Berlin 1998, 220 Seiten, 216 Abbildungen, € 20,35 ISBN 3-88468-069-2, siehe Artikel in *MerCur* 6/98, Rezensionen in *Astronomie und Raumfahrt* 2/99, *Meridian* 3/99, Modul [Astronomia Teutsch] für PCA-Argus.



# astronomia teutsch

Preis: separat EUR 70.- inkl. Porto, Verpackung und MwSt.  
oder enthalten in KURZTEXT FÜR PCA 3.1 ARGUS (Preis EUR 140,-)

Lieferung nur per Vorkasse (Scheck, Überweisung) oder Nachnahme  
Postbank Berlin, Konto Nr. 935 12-100, BLZ 100 100 10

Die ist ein Zusatzmodul zum Astrologieprogramm PCA 3.1 ARGUS für Windows. Es beinhaltet Horoskopdeutungen nach unveränderten Originaltexten und –Grafiken des späten Mittelalters bzw. der frühen Neuzeit, als sich Humanismus und Reformation in Deutschland ausbreiteten, Philipp Melanchthon und seine Schüler an der Wittenberger Universität Leucorea die Berechnung und Deutung der Gestirne zu akademischer Würde brachten, damit der Astrologie zur höchsten öffentlichen Anerkennung verhalfen.

Dieses Computerprogramm erscheint parallel zur Eröffnung der Ausstellung „Melanchthons Astrologie - Der Weg der Sternwissenschaft zur Zeit von Humanismus und Reformation“ im Reformationsgeschichtlichen Museum Lutherhalle Wittenberg, die in Form einer Wanderausstellung noch an vielen anderen Orten Deutschland gezeigt werden soll. Die Demoversion gestattet Ihnen einen vollen Zugriff auf alle eingescannten Holzschnitte, die Interpretationen von Planeten, Zeichen, Aspekten etc. sowie die individuelle Deutung und Horoskopzeichnung für alle Geburten und Ereignisse den Demo-Zeitraumes. In der Vollversion gibt es keine zeitliche Beschränkung.

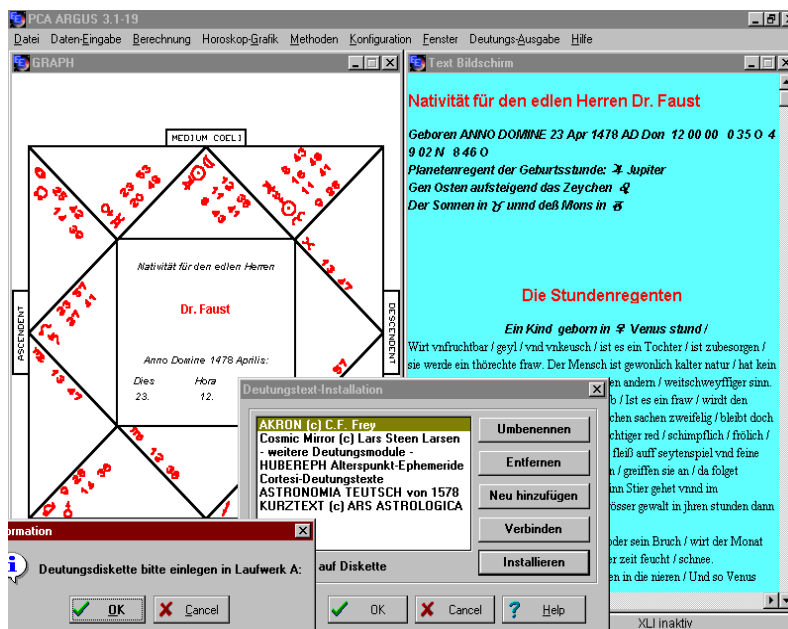
Es ist Ihnen gestattet, die Demoversion frei zu kopieren und weiterzugeben. Von der Vollversion dürfen nur Sicherungskopien für den lizenzierten Nutzer gemacht werden, ist eine Weitergabe nicht gestattet. Nutzer von Demo- und Vollversion dürfen Ausdrucke auf Papier machen und am Ort Ihres Hauptwohnsitzes bewerben und vertreiben.

## Installation des Programms:

Zuerst einmal muss das Programm PCA 3.1 ARGUS in der Demo- oder Vollversion im Verzeichnis C:\ARGUS auf der Festplatte installiert sein.

Starten Sie ARGUS, legen Sie dann die Kette ein und klicken Sie in ARGUS auf **DEUTUNGSTEXT-AUSGABE | NEUE MODULE EINBINDEN**. Aktivieren Sie nun das Kästchen links neben der Option **SICHERN AUF DISKETTE**. Klicken Sie nun auf **INSTALLIEREN** und dann auf **OK**. Die weitere Installation verläuft automatisch.

Das Programm arbeitet mit den Windows-Standardschriften Times New Roman und Arial sowie mit der TrueType-Schrift ARGUS. Falls Sie auf Ihrem Computer auch über die Fontsätze **Libra BT** (mittelalterliche Mönchsschrift), **Fraktur BT** (verschnörkelt, im 16. Jh. entwickelt), **Wassily** (leichtere Fraktur, circa 18. Jh.) oder **Arioso** (weit geschwungene Schreibschrift) verfügen, kann Ausdruck und Bildschirmanzeige darüber geschehen. Falls Sie einen andersnamigen Fontsatz verwenden wollen, geben Sie den Namen in Datei C:\ARGUS\ARSASTRO\ARSFONTS.TXT ein. Achtung: Laden Sie diese Datei mit dem Programm EDITOR von Windows.



**Programmstart:**

Zuerst einmal das Programm PCA 3.1 ARGUS starten. Dann geben Sie in das Datenblatt ein Horoskop Ihrer Wahl ein. Als Beispiel sehen Sie rechts die Original-Horoskopdaten des Praeceptor Germaniae, Reformators und Luther-Freundes. Aufgrund dieser Daten ließ sein Vater bereits Ende des 16. Jahrhunderts vom berühmten kaiserlichen Astrologen Vierdung von Haßfurt eine Nativität erstellen. Wissenschaftliche Beiträge zu *Melanchthons Astrologie* von 28 namhaften Autoren finden Sie im gleichnamigen, von mir herausgegebenen Ausstellungskatalog (ISBN 3-9804492-8-9

*Drei-Kastanien-Verlag*, Lutherstadt Wittenberg) sowie meinem etwas mehr an Freunde der Astrologie gerichteten Buch *Astrologie der Reformationszeit*, das im Clemens-Zerling-Verlag, Berlin erscheint.



Nach Eingabe der Daten klicken Sie nun auf **DEUTUNGSTEXT-AUSGABE** und fahren dann runter bis zur **ASTRONOMIA TEUTSCH VON 1578**. Falls Sie die Texte und/oder die individuelle Horoskopgrafik ausdrucken wollen, ist vor Start der Deutung über **DATEI | DRUCKEREI | DRUCKERSPOOLER AN** bzw. mit dem Hotkey **99** der Drucker zu aktivieren. Achtung: Die Bitmap-Grafiken der einzelnen Planetenkinder und Tierkreiszeichen werden über *Windows-Paintbrush* direkt ausgegeben, auch wenn der Drucker in PCA 3.1 ARGUS noch inaktiv ist.

In einer ganzen Reihe von Menüs können Sie nun wählen, ob individuelle Horoskopdeutungen oder ausgewählte Passagen zu einzelnen Texten herausgegeben werden sollen. Für den astrologischen Laien werden diese Deutungen wohl eher einen Unterhaltungswert haben, belustigen und erheitern. Dass sich die moderne Astrologie auch der Psychologie des 20. Jahrhunderts bedient, gerade die Archetypen C.G. Jungs und die Transaktionsanalyse von Erik Berne in die Deutungsmethodik eingeflossen sind, ja dass auch die modernen astronomischen Entdeckungen heutzutage ein Rolle spielen, zeigen die vielen anderen Deutungsprogramme für PCA 3.1 ARGUS. Wenden Sie sich bei Interesse an **ars astrologica**, Adresse siehe Briefkopf erste Seite.

Dennoch: Dieser Programm ist streng an der alten Astrologie ausgerichtet, es gibt keine Vermischungen oder Umschreibungen der Texte, keine Deutungen von damals noch nicht entdeckten Planeten etc. dafür enthält das Programm eine ausgefeilte Berechnungsroutine für den Planetenherrscher der Geburtsstunde. Sie wirkt exakt für alle Geburten nach dem am 15. Oktober 1582, als die von Papst Gregor eingeführte Kalenderreform in den meisten Ländern akzeptiert wurde. Zu Daten vor dieser Zeit siehe Online-Hilfe im Programm PCA 3.1 ARGUS.

Lassen Sie sich vom Reiz der alten Texte bezaubern. Das hier gebrauchte Deutsch entwickelte sich übrigens auch aus den Bibelübersetzungen von Melanchthons Freund, dem protestantischen Reformator Martin Luther!

